

Графическое описание местоположения границ с. Сургодь

ОПИСАНИЕ МЕСТОПОЛОЖЕНИЯ ГРАНИЦ

с. Сургодь

(наименование объекта местоположение границ, которого описано (далее - объект))

Сведения об объекте

№ п/п	Характеристики объекта	Описание характеристик
1	2	3
1	Местоположение объекта	Российская Федерация, Республика Мордовия, Торбеевского район, Сургодьского сельского поселения, с. Сургодь
2	Площадь объекта +/- величина погрешности определения площади (Р +/- Дельта Р)	-
3	Иные характеристики объекта	-

ОПИСАНИЕ МЕСТОПОЛОЖЕНИЯ ГРАНИЦ

с. Сургодь

(наименование объекта)

Сведения о местоположении границ объекта

1. Система координат СК-13

2. Сведения о характерных точках границ объекта

Обозначение характерных точек границ	Координаты, м		Метод определения координат и средняя квадратическая погрешность положения характерной точки (Mt), м	Описание обозначения точки
	X	Y		
1	2	3	4	5
1	375882,85	1153995,08	Картометрический метод	-
2	375650,14	1153669,15	Картометрический метод	-
3	375713,85	1153629,07	Картометрический метод	-
4	375757,11	1153610,99	Картометрический метод	-
5	375861,49	1153532,64	Картометрический метод	-
6	376036,64	1153431,19	Картометрический метод	-
7	376090,12	1153416,55	Картометрический метод	-
8	375950,86	1153187,38	Картометрический метод	-

Взам. инв. №

Подп. и дата

Инв.

Изм.	Кол.у	Лист	№	Подпись	Дата
------	-------	------	---	---------	------

Лист

1

9	376191,72	1153030,53	Картометрический метод	-
10	376287,13	1153127,47	Картометрический метод	-
11	376420,09	1153160,94	Картометрический метод	-
12	376585,92	1153215,64	Картометрический метод	-
13	376576,27	1153168,51	Картометрический метод	-
14	376596,64	1153108,53	Картометрический метод	-
15	376617,01	1153094,07	Картометрический метод	-
16	376656,67	1153097,29	Картометрический метод	-
17	376739,69	1153129,99	Картометрический метод	-
18	376767,02	1153071,08	Картометрический метод	-
19	376783,38	1153054,48	Картометрический метод	-
20	376909,67	1153107,53	Картометрический метод	-
21	376948,16	1153095,91	Картометрический метод	-
22	376967,82	1153070,76	Картометрический метод	-
23	376966,75	1153035,42	Картометрический метод	-
24	376962,40	1153017,67	Картометрический метод	-
25	376963,11	1152992,32	Картометрический метод	-
26	376976,33	1152965,90	Картометрический метод	-
27	377010,02	1152923,04	Картометрический метод	-
28	377039,12	1152869,59	Картометрический метод	-
29	377045,27	1152784,77	Картометрический метод	-
30	377124,60	1152797,62	Картометрический метод	-
31	377208,10	1152822,23	Картометрический метод	-
32	377177,01	1152937,37	Картометрический метод	-
33	377136,88	1153012,80	Картометрический метод	-

							Лист
							2
Изм.	Кол.у	Лист	№	Подпись	Дата		

Взам. инв. №	
Подп. и дата	
Изн.	

34	377036,82	1153118,63	Картометрический метод	-
35	377066,75	1153129,25	Картометрический метод	-
36	377132,35	1153180,00	Картометрический метод	-
37	377186,21	1153233,71	Картометрический метод	-
38	377213,58	1153268,53	Картометрический метод	-
39	377264,70	1153332,86	Картометрический метод	-
40	377279,18	1153349,08	Картометрический метод	-
41	377337,82	1153395,99	Картометрический метод	-
42	377273,42	1153496,09	Картометрический метод	-
43	377246,42	1153543,56	Картометрический метод	-
44	377236,47	1153705,14	Картометрический метод	-
45	377227,58	1153757,18	Картометрический метод	-
46	377227,58	1153870,93	Картометрический метод	-
47	377256,90	1153982,34	Картометрический метод	-
48	377265,93	1154033,15	Картометрический метод	-
49	377281,90	1154062,63	Картометрический метод	-
50	377294,19	1154078,60	Картометрический метод	-
51	377312,61	1154090,89	Картометрический метод	-
52	377337,19	1154098,26	Картометрический метод	-
53	377361,76	1154098,88	Картометрический метод	-
54	377349,54	1154111,33	Картометрический метод	-
55	377308,50	1154171,14	Картометрический метод	-
56	377294,43	1154212,19	Картометрический метод	-
57	377281,53	1154262,61	Картометрический метод	-
58	377319,05	1154341,18	Картометрический метод	-

						Лист
Изм.	Кол.у	Лист	№	Подпись	Дата	3

Взам. инв. №	
Подп. и дата	
Изн.	

59	377370,65	1154447,90	Картометрический метод	-
60	377378,61	1154477,23	Картометрический метод	-
61	377368,43	1154495,44	Картометрический метод	-
62	377252,65	1154564,53	Картометрический метод	-
63	377240,32	1154608,44	Картометрический метод	-
64	377260,10	1154698,13	Картометрический метод	-
65	377304,59	1154740,97	Картометрический метод	-
66	377291,72	1154809,52	Картометрический метод	-
67	377268,14	1154830,40	Картометрический метод	-
68	377286,90	1154862,00	Картометрический метод	-
69	377288,51	1154881,28	Картометрический метод	-
70	377360,10	1154931,05	Картометрический метод	-
71	377385,90	1154969,75	Картометрический метод	-
72	377499,45	1155155,76	Картометрический метод	-
73	377684,40	1155470,79	Картометрический метод	-
74	377702,22	1155501,94	Картометрический метод	-
75	377511,91	1155639,38	Картометрический метод	-
76	377484,42	1155592,24	Картометрический метод	-
77	377443,69	1155616,97	Картометрический метод	-
78	377399,17	1155537,94	Картометрический метод	-
79	377249,57	1155632,90	Картометрический метод	-
80	376870,17	1154902,84	Картометрический метод	-
81	376736,34	1154680,84	Картометрический метод	-
82	376730,30	1154684,24	Картометрический метод	-
83	376714,17	1154654,54	Картометрический метод	-

						Лист
Изм.	Кол.у	Лист	№	Подпись	Дата	4

Взам. инв. №	
Подп. и дата	
Изн.	

84	376718,92	1154651,93	Картометрический метод	-
	376667,04	1154565,87	Картометрический метод	-
	376472,72	1154665,17	Картометрический метод	-
	376447,63	1154620,73	Картометрический метод	-
	376406,54	1154651,30	Картометрический метод	-
	376386,34	1154621,82	Картометрический метод	-
	376252,85	1154437,59	Картометрический метод	-
	376204,66	1154404,92	Картометрический метод	-
	376210,39	1154357,21	Картометрический метод	-
	376177,13	1154330,26	Картометрический метод	-
	376033,68	1154120,92	Картометрический метод	-
	376209,35	1153909,26	Картометрический метод	-
	376145,52	1153815,31	Картометрический метод	-
	376113,01	1153827,58	Картометрический метод	-
	376017,34	1153893,92	Картометрический метод	-
	375927,28	1153941,58	Картометрический метод	-
	375892,86	1153983,02	Картометрический метод	-
	375896,28	1153980,79	Картометрический метод	-
102	375911,41	1153971,50	Картометрический метод	-
	375908,71	1153966,86	Картометрический метод	-
104	375916,06	1153962,70	Картометрический метод	-
	375918,66	1153967,04	Картометрический метод	-
106	375920,01	1153966,21	Картометрический метод	-
	375934,40	1153989,65	Картометрический метод	-
108	375910,67	1154004,23	Картометрический метод	-
Изн.				
				Лист
				5

Взам. инв. №	
Подп. и дата	
Изн.	

Изм.	Кол.у	Лист	№	Подпись	Дата
------	-------	------	---	---------	------

Графическое описание местоположения границ п. Майский

ОПИСАНИЕ МЕСТОПОЛОЖЕНИЯ ГРАНИЦ

п. Майский

(наименование объекта местоположение границ, которого описано (далее - объект))

Сведения об объекте

№ п/п	Характеристики объекта	Описание характеристик
1	2	3
1	Местоположение объекта	Российская Федерация, Республика Мордовия, Торбеевского район, Сургодьского сельского поселения, п. Майский
2	Площадь объекта +/- величина погрешности определения площади (Р +/- Дельта Р)	-
3	Иные характеристики объекта	-

ОПИСАНИЕ МЕСТОПОЛОЖЕНИЯ ГРАНИЦ

п. Майский

(наименование объекта)

Сведения о местоположении границ объекта

1. Система координат СК-13

2. Сведения о характерных точках границ объекта

Обозначение характерных точек границ	Координаты, м		Метод определения координат и средняя квадратическая погрешность положения характерной точки (Mt), м	Описание обозначения точки
	X	Y		
1	2	3	4	5
111	375073,90	1153272,01	Картометрический метод	-
112	375079,61	1153350,19	Картометрический метод	-
113	375020,52	1153356,13	Картометрический метод	-
114	375018,38	1153396,29	Картометрический метод	-
115	374951,38	1153413,96	Картометрический метод	-
116	374866,07	1153392,15	Картометрический метод	-
117	374772,16	1153420,48	Картометрический метод	-
118	374763,13	1153350,27	Картометрический метод	-

Взам. инв. №

Подп. и дата

Ине.

Лист

7

Изм. Кол.у Лист № Подпись Дата

119	374758,52	1153338,74	Картометрический метод	-
120	374683,13	1153344,72	Картометрический метод	-
121	374681,46	1153297,98	Картометрический метод	-
122	374755,06	1153293,79	Картометрический метод	-
111	375073,90	1153272,01	Картометрический метод	-

Инв.	Подп. и дата					Взам. инв. №					
Изм.	Кол.у	Лист	№	Подпись	Дата						Лист
											8

Графическое описание местоположения границ с. Лопатино

ОПИСАНИЕ МЕСТОПОЛОЖЕНИЯ ГРАНИЦ

с. Лопатино

(наименование объекта местоположение границ, которого описано (далее - объект)

Сведения об объекте

№ п/п	Характеристики объекта	Описание характеристик
1	2	3
1	Местоположение объекта	Российская Федерация, Республика Мордовия, Торбеевского район, Сургодьского сельского поселение, с. Лопатино
2	Площадь объекта +/- величина погрешности определения площади (Р +/- Дельта Р)	-
3	Иные характеристики объекта	-

ОПИСАНИЕ МЕСТОПОЛОЖЕНИЯ ГРАНИЦ

с. Лопатино

(наименование объекта)

Сведения о местоположении границ объекта

1. Система координат СК-13

2. Сведения о характерных точках границ объекта

Обозначение характерных точек границ	Координаты, м		Метод определения координат и средняя квадратическая погрешность положения характерной точки (Mt), м	Описание обозначения точки
	X	Y		
1	2	3	4	5
123	375882,85	1153995,08	Картометрический метод	-
124	375650,14	1153669,15	Картометрический метод	-
125	375713,85	1153629,07	Картометрический метод	-
126	375757,11	1153610,99	Картометрический метод	-
127	375861,49	1153532,64	Картометрический метод	-
128	376036,64	1153431,19	Картометрический метод	-
129	376090,12	1153416,55	Картометрический метод	-
130	375950,86	1153187,38	Картометрический метод	-

Изм.	Кол.у	Лист	№	Подпись	Дата

Лист

9

	131	376191,72	1153030,53	Картометрический метод	-	
	132	376287,13	1153127,47	Картометрический метод	-	
	133	376420,09	1153160,94	Картометрический метод	-	
	134	376585,92	1153215,64	Картометрический метод	-	
	135	376576,27	1153168,51	Картометрический метод	-	
	136	376596,64	1153108,53	Картометрический метод	-	
	137	376617,01	1153094,07	Картометрический метод	-	
	138	376656,67	1153097,29	Картометрический метод	-	
	139	376739,69	1153129,99	Картометрический метод	-	
	140	376767,02	1153071,08	Картометрический метод	-	
	141	376783,38	1153054,48	Картометрический метод	-	
	142	376909,67	1153107,53	Картометрический метод	-	
	143	376948,16	1153095,91	Картометрический метод	-	
	144	376967,82	1153070,76	Картометрический метод	-	
	145	376966,75	1153035,42	Картометрический метод	-	
	146	376962,40	1153017,67	Картометрический метод	-	
	147	376963,11	1152992,32	Картометрический метод	-	
	148	376976,33	1152965,90	Картометрический метод	-	
	149	377010,02	1152923,04	Картометрический метод	-	
	150	377039,12	1152869,59	Картометрический метод	-	
	151	377045,27	1152784,77	Картометрический метод	-	
	152	377124,60	1152797,62	Картометрический метод	-	
	153	377208,10	1152822,23	Картометрический метод	-	
	154	377177,01	1152937,37	Картометрический метод	-	
	155	377136,88	1153012,80	Картометрический метод	-	
Изн.						Лист
	Изм.	Кол.у	Лист	№	Подпись	

156	377036,82	1153118,63	Картометрический метод	-
157	377066,75	1153129,25	Картометрический метод	-
158	377132,35	1153180,00	Картометрический метод	-
159	377186,21	1153233,71	Картометрический метод	-
160	377213,58	1153268,53	Картометрический метод	-
161	377264,70	1153332,86	Картометрический метод	-
162	377279,18	1153349,08	Картометрический метод	-
163	377337,82	1153395,99	Картометрический метод	-
164	377273,42	1153496,09	Картометрический метод	-
165	377246,42	1153543,56	Картометрический метод	-
166	377236,47	1153705,14	Картометрический метод	-
167	377227,58	1153757,18	Картометрический метод	-
168	377227,58	1153870,93	Картометрический метод	-
169	377256,90	1153982,34	Картометрический метод	-
170	377265,93	1154033,15	Картометрический метод	-
171	377281,90	1154062,63	Картометрический метод	-
172	377294,19	1154078,60	Картометрический метод	-
223	377312,61	1154090,89	Картометрический метод	-
222	377337,19	1154098,26	Картометрический метод	-
221	377361,76	1154098,88	Картометрический метод	-
220	377349,54	1154111,33	Картометрический метод	-
219	377308,50	1154171,14	Картометрический метод	-
218	377294,43	1154212,19	Картометрический метод	-
217	377281,53	1154262,61	Картометрический метод	-
216	377319,05	1154341,18	Картометрический метод	-

							Лист
							11
Изм.	Кол.у	Лист	№	Подпись	Дата		

215	377370,65	1154447,90	Картометрический метод	-
214	377378,61	1154477,23	Картометрический метод	-
213	377368,43	1154495,44	Картометрический метод	-
212	377252,65	1154564,53	Картометрический метод	-
211	377240,32	1154608,44	Картометрический метод	-
210	377260,10	1154698,13	Картометрический метод	-
209	377304,59	1154740,97	Картометрический метод	-
208	377291,72	1154809,52	Картометрический метод	-
207	377268,14	1154830,40	Картометрический метод	-
206	377286,90	1154862,00	Картометрический метод	-
205	377288,51	1154881,28	Картометрический метод	-
123	377360,10	1154931,05	Картометрический метод	-

Изн.	Взам. инв. №					Лист
	Подп. и дата					
Изм.	Кол.у	Лист	№	Подпись	Дата	12

Графическое описание местоположения границ д. Аксеновка

ОПИСАНИЕ МЕСТОПОЛОЖЕНИЯ ГРАНИЦ

д. Аксеновка

(наименование объекта местоположение границ, которого описано (далее - объект))

Сведения об объекте

№ п/п	Характеристики объекта	Описание характеристик
1	2	3
1	Местоположение объекта	Российская Федерация, Республика Мордовия, Торбеевского район, Сургодьского сельского поселения, д. Аксеновка
2	Площадь объекта +/- величина погрешности определения площади (Р +/- Дельта Р)	-
3	Иные характеристики объекта	-

ОПИСАНИЕ МЕСТОПОЛОЖЕНИЯ ГРАНИЦ

д. Аксеновка

(наименование объекта)

Сведения о местоположении границ объекта

1. Система координат СК-13

2. Сведения о характерных точках границ объекта

Обозначение характерных точек границ	Координаты, м		Метод определения координат и средняя квадратическая погрешность положения характерной точки (Mt), м	Описание обозначения точки
	X	Y		
1	2	3	4	5
192	372078,03	1155646,50	Картометрический метод	-
193	372088,33	1155635,68	Картометрический метод	-
194	372087,57	1155517,67	Картометрический метод	-
195	372078,78	1155390,62	Картометрический метод	-
196	372078,70	1155207,17	Картометрический метод	-
197	372071,38	1155122,58	Картометрический метод	-
198	372281,65	1155125,19	Картометрический метод	-
199	372292,83	1155362,15	Картометрический метод	-

Взам. инв. №

Подп. и дата

Инв.

Изм.	Кол.у	Лист	№	Подпись	Дата
------	-------	------	---	---------	------

Лист

13

200	372243,47	1155360,36	Картометрический метод	-
201	372235,40	1155486,77	Картометрический метод	-
202	372238,83	1155578,03	Картометрический метод	-
203	372256,60	1155666,28	Картометрический метод	-
204	372553,46	1155686,32	Картометрический метод	-
205	372663,44	1155703,36	Картометрический метод	-
206	372675,41	1155751,59	Картометрический метод	-
207	372612,60	1155876,21	Картометрический метод	-
208	372495,68	1155882,86	Картометрический метод	-
209	372434,53	1155912,62	Картометрический метод	-
210	372349,52	1155911,76	Картометрический метод	-
211	372283,66	1155919,60	Картометрический метод	-
212	372230,36	1155914,11	Картометрический метод	-
213	372154,74	1155941,53	Картометрический метод	-
214	372048,90	1155954,06	Картометрический метод	-
215	371991,67	1155943,09	Картометрический метод	-
216	371920,33	1155907,85	Картометрический метод	-
217	371884,84	1155913,36	Картометрический метод	-
218	371826,04	1155949,39	Картометрический метод	-
219	371779,00	1155940,78	Картометрический метод	-
220	371718,64	1155862,45	Картометрический метод	-
221	371672,39	1155831,12	Картометрический метод	-
222	371568,89	1155840,71	Картометрический метод	-
223	371533,66	1155838,49	Картометрический метод	-
224	371451,93	1155785,80	Картометрический метод	-

						Лист
Изм.	Кол.у	Лист	№	Подпись	Дата	14

Взам. инв. №	
Подп. и дата	
Изн.	

Графическое описание местоположения границ д. Гальчевка

ОПИСАНИЕ МЕСТОПОЛОЖЕНИЯ ГРАНИЦ

д. Гальчевка

(наименование объекта местоположение границ, которого описано (далее - объект))

Сведения об объекте

№ п/п	Характеристики объекта	Описание характеристик
1	2	3
1	Местоположение объекта	Российская Федерация, Республика Мордовия, Торбеевского район, Сургодьского сельского поселения, д. Гальчевка
2	Площадь объекта +/- величина погрешности определения площади (Р +/- Дельта Р)	-
3	Иные характеристики объекта	-

ОПИСАНИЕ МЕСТОПОЛОЖЕНИЯ ГРАНИЦ

д. Гальчевка

(наименование объекта)

Сведения о местоположении границ объекта

1. Система координат СК-13

2. Сведения о характерных точках границ объекта

Обозначение характерных точек границ	Координаты, м		Метод определения координат и средняя квадратическая погрешность положения характерной точки (Mt), м	Описание обозначения точки
	X	Y		
1	2	3	4	5
333	368716,17	1155581,34	Картометрический метод	-
332	368732,84	1155584,57	Картометрический метод	-
331	368768,41	1155582,82	Картометрический метод	-
330	368780,65	1155588,07	Картометрический метод	-
329	368802,81	1155603,22	Картометрический метод	-
328	368838,38	1155624,20	Картометрический метод	-
327	368917,80	1155646,20	Картометрический метод	-
326	368931,84	1155644,08	Картометрический метод	-

Взам. инв. №

Подп. и дата

Инв.

Изм.	Кол.у	Лист	№	Подпись	Дата
------	-------	------	---	---------	------

Лист

16

325	369001,73	1155675,98	Картометрический метод	-
324	369069,63	1155684,24	Картометрический метод	-
323	369093,54	1155642,43	Картометрический метод	-
322	369123,06	1155627,09	Картометрический метод	-
321	369159,67	1155615,30	Картометрический метод	-
320	369179,16	1155588,75	Картометрический метод	-
319	369202,43	1155588,65	Картометрический метод	-
259	369196,55	1155618,06	Картометрический метод	-
260	369196,79	1155653,91	Картометрический метод	-
261	369197,22	1155718,05	Картометрический метод	-
262	369219,33	1155755,67	Картометрический метод	-
263	369240,82	1155776,50	Картометрический метод	-
264	369198,31	1155929,72	Картометрический метод	-
265	369115,98	1156064,67	Картометрический метод	-
266	369096,59	1156064,10	Картометрический метод	-
267	368835,90	1155971,63	Картометрический метод	-
268	368643,46	1155914,10	Картометрический метод	-
269	368620,02	1155912,04	Картометрический метод	-
270	368575,36	1155943,76	Картометрический метод	-
271	368281,02	1155854,27	Картометрический метод	-
272	368330,64	1155681,13	Картометрический метод	-
273	368086,37	1155613,39	Картометрический метод	-
274	367827,47	1155567,06	Картометрический метод	-
275	367831,18	1155525,75	Картометрический метод	-
276	367843,25	1155469,04	Картометрический метод	-

							Лист
							17
Изм.	Кол.у	Лист	№	Подпись	Дата		

Взам. инв. №	
Подп. и дата	
Изн.	

277	367867,01	1155398,78	Картометрический метод	-
278	367893,15	1155356,15	Картометрический метод	-
279	367878,26	1155338,21	Картометрический метод	-
280	367873,42	1155293,62	Картометрический метод	-
281	367912,14	1155203,87	Картометрический метод	-
282	367899,76	1155153,87	Картометрический метод	-
283	367868,02	1155137,74	Картометрический метод	-
284	367871,24	1155078,06	Картометрический метод	-
285	367882,01	1155044,19	Картометрический метод	-
286	367912,14	1155017,84	Картометрический метод	-
287	367967,03	1155034,51	Картометрический метод	-
288	368050,44	1155047,95	Картометрический метод	-
289	368074,12	1155037,74	Картометрический метод	-
290	368084,70	1155017,97	Картометрический метод	-
291	368133,19	1155049,11	Картометрический метод	-
292	368206,65	1155057,17	Картометрический метод	-
293	368309,97	1155048,91	Картометрический метод	-
294	368276,88	1155075,52	Картометрический метод	-
295	368267,19	1155110,20	Картометрический метод	-
296	368301,09	1155221,50	Картометрический метод	-
297	368372,12	1155310,41	Картометрический метод	-
298	368381,00	1155377,34	Картометрический метод	-
299	368433,47	1155425,73	Картометрический метод	-
300	368552,13	1155484,61	Картометрический метод	-
301	368606,16	1155522,71	Картометрический метод	-

						Лист
Изм.	Кол.у	Лист	№	Подпись	Дата	18

334	368713,52	1155556,58	Картометрический метод	-
333	368716,17	1155581,34	Картометрический метод	-

Инв.	Подп. и дата	Взам. инв. №							Лист
									19
			Изм.	Кол.у	Лист	№	Подпись	Дата	

Графическое описание местоположения границ д. Шмидовка

ОПИСАНИЕ МЕСТОПОЛОЖЕНИЯ ГРАНИЦ

д. Шмидовка

(наименование объекта местоположение границ, которого описано (далее - объект)

Сведения об объекте

№ п/п	Характеристики объекта	Описание характеристик
1	2	3
1	Местоположение объекта	Российская Федерация, Республика Мордовия, Торбеевского район, Сургодьского сельского поселение, д. Шмидовка
2	Площадь объекта +/- величина погрешности определения площади (Р +/- Дельта Р)	-
3	Иные характеристики объекта	-

ОПИСАНИЕ МЕСТОПОЛОЖЕНИЯ ГРАНИЦ

д. Шмидовка

(наименование объекта)

Сведения о местоположении границ объекта

1. Система координат СК-13

2. Сведения о характерных точках границ объекта

Обозначение характерных точек границ	Координаты, м		Метод определения координат и средняя квадратическая погрешность положения характерной точки (Mt), м	Описание обозначения точки
	X	Y		
1	2	3	4	5
303	368729,25	1155058,97	Картометрический метод	-
304	368753,46	1155005,87	Картометрический метод	-
305	368767,63	1154995,84	Картометрический метод	-
306	368957,26	1155029,72	Картометрический метод	-
307	369024,00	1155024,70	Картометрический метод	-
308	369082,46	1155028,82	Картометрический метод	-
309	369123,79	1155046,52	Картометрический метод	-
310	369143,27	1155080,15	Картометрический метод	-

Инв.	Подп. и дата	Взам. инв. №

							Лист
Изм.	Кол.у	Лист	№	Подпись	Дата		20

	311	369145,05	1155117,90	Картометрический метод	-
	312	369049,39	1155118,50	Картометрический метод	-
	313	369018,69	1155127,34	Картометрический метод	-
	314	369002,81	1155228,13	Картометрический метод	-
	315	369025,84	1155255,85	Картометрический метод	-
	316	369101,41	1155299,51	Картометрический метод	-
	317	369167,38	1155350,66	Картометрический метод	-
	318	369198,08	1155551,24	Картометрический метод	-
	319	369202,43	1155588,65	Картометрический метод	-
	320	369179,16	1155588,75	Картометрический метод	-
	321	369159,67	1155615,30	Картометрический метод	-
	322	369123,06	1155627,09	Картометрический метод	-
	323	369093,54	1155642,43	Картометрический метод	-
	324	369069,63	1155684,24	Картометрический метод	-
	325	369001,73	1155675,98	Картометрический метод	-
	326	368931,84	1155644,08	Картометрический метод	-
	327	368917,80	1155646,20	Картометрический метод	-
	328	368838,38	1155624,20	Картометрический метод	-
	329	368802,81	1155603,22	Картометрический метод	-
	330	368780,65	1155588,07	Картометрический метод	-
	331	368768,41	1155582,82	Картометрический метод	-
	332	368732,84	1155584,57	Картометрический метод	-
	333	368716,17	1155581,34	Картометрический метод	-
	334	368713,52	1155556,58	Картометрический метод	-
	335	368720,54	1155418,57	Картометрический метод	-
Изн.					
	Изм.	Кол.у	Лист	№	Подпись
Изн.					
Изн.					
Изн.					
Изн.					
Изн.					
Изн.					
Изн.					
Изн.					
Изн.					
Изн.					
Изн.					
Изн.					
Изн.					
Изн.					
Изн.					
Изн.					
Изн.					
Изн.					
Изн.					
Изн.					
Изн.					
Изн.					
Изн.					
Изн.					
Изн.					
Изн.					
Изн.					
Изн.					
Изн.					
Изн.					
Изн.					
Изн.					
Изн.					
Изн.					
Изн.					
Изн.					
Изн.					
Изн.					
Изн.					
Изн.					
Изн.					
Изн.					
Изн.					
Изн.					
Изн.					
Изн.					
Изн.					
Изн.					
Изн.					
Изн.					
Изн.					
Изн.					
Изн.					
Изн.					
Изн.					
Изн.					
Изн.					

336	368710,51	1155329,49	Картометрический метод	-
337	368720,54	1155199,71	Картометрический метод	-
338	368699,84	1155191,63	Картометрический метод	-
303	368729,25	1155058,97	Картометрический метод	-

Инв.	Подп. и дата	Взам. инв. №							Лист
Изм.	Кол.у	Лист	№	Подпись	Дата				22

Графическое описание местоположения границ д. Зарубята

ОПИСАНИЕ МЕСТОПОЛОЖЕНИЯ ГРАНИЦ

д. Зарубята

(наименование объекта местоположение границ, которого описано (далее - объект))

Сведения об объекте

№ п/п	Характеристики объекта	Описание характеристик
1	2	3
1	Местоположение объекта	Российская Федерация, Республика Мордовия, Торбеевского район, Сургодьского сельского поселения, д. Зарубята
2	Площадь объекта +/- величина погрешности определения площади (Р +/- Дельта Р)	-
3	Иные характеристики объекта	-

ОПИСАНИЕ МЕСТОПОЛОЖЕНИЯ ГРАНИЦ

д. Зарубята

(наименование объекта)

Сведения о местоположении границ объекта

1. Система координат СК-13

2. Сведения о характерных точках границ объекта

Обозначение характерных точек границ	Координаты, м		Метод определения координат и средняя квадратическая погрешность положения характерной точки (Mt), м	Описание обозначения точки
	X	Y		
1	2	3	4	5
339	367050,66	1154913,86	Картометрический метод	-
340	367022,14	1154933,22	Картометрический метод	-
341	366982,86	1154924,08	Картометрический метод	-
342	366971,24	1154917,58	Картометрический метод	-
343	366930,99	1154871,49	Картометрический метод	-
344	367012,30	1154796,79	Картометрический метод	-
345	367037,00	1154776,84	Картометрический метод	-
346	366987,85	1154710,72	Картометрический метод	-

Взам. инв. №

Подп. и дата

Инв.

Изм.	Кол.у	Лист	№	Подпись	Дата
------	-------	------	---	---------	------

Лист

23

347	367012,67	1154681,19	Картометрический метод	-
348	366952,18	1154638,31	Картометрический метод	-
349	366923,71	1154621,19	Картометрический метод	-
350	366873,08	1154590,02	Картометрический метод	-
351	366832,77	1154549,57	Картометрический метод	-
352	366745,09	1154513,50	Картометрический метод	-
353	366790,50	1154414,83	Картометрический метод	-
354	366797,92	1154399,64	Картометрический метод	-
355	366878,50	1154226,56	Картометрический метод	-
356	366897,29	1154241,11	Картометрический метод	-
357	366932,56	1154268,54	Картометрический метод	-
358	366908,58	1154317,87	Картометрический метод	-
359	367010,83	1154439,27	Картометрический метод	-
360	367059,96	1154525,86	Картометрический метод	-
361	367094,98	1154559,15	Картометрический метод	-
362	367213,67	1154667,34	Картометрический метод	-
363	367346,46	1154797,90	Картометрический метод	-
364	367442,78	1154879,31	Картометрический метод	-
365	367504,04	1154945,10	Картометрический метод	-
366	367500,37	1154960,52	Картометрический метод	-
367	367480,68	1155005,37	Картометрический метод	-
368	367474,88	1155020,38	Картометрический метод	-
369	367475,35	1155047,96	Картометрический метод	-
370	367473,95	1155073,82	Картометрический метод	-
371	367471,38	1155099,68	Картометрический метод	-

						Лист
Изм.	Кол.у	Лист	№	Подпись	Дата	24

372	367494,81	1155113,36	Картометрический метод	-
373	367548,90	1155156,91	Картометрический метод	-
374	367598,94	1155205,30	Картометрический метод	-
375	367622,35	1155214,98	Картометрический метод	-
376	367639,04	1155238,36	Картометрический метод	-
377	367653,57	1155303,95	Картометрический метод	-
378	367650,61	1155324,66	Картометрический метод	-
379	367559,39	1155385,15	Картометрический метод	-
380	367545,67	1155400,47	Картометрический метод	-
381	367511,76	1155417,41	Картометрический метод	-
382	367450,02	1155468,21	Картометрический метод	-
383	367314,27	1155491,05	Картометрический метод	-
384	367301,97	1155441,18	Картометрический метод	-
385	367297,66	1155353,54	Картометрический метод	-
386	367314,34	1155287,94	Картометрический метод	-
387	367313,27	1155227,73	Картометрический метод	-
388	367254,24	1155099,21	Картометрический метод	-
389	367221,93	1155092,43	Картометрический метод	-
390	367161,12	1155084,37	Картометрический метод	-
391	367150,89	1155071,46	Картометрический метод	-
392	367177,80	1155012,86	Картометрический метод	-
393	367173,49	1154982,21	Картометрический метод	-
394	367073,27	1154886,45	Картометрический метод	-
339	367050,66	1154913,86	Картометрический метод	-

						Лист
Изм.	Кол.у	Лист	№	Подпись	Дата	

25

Взам. инв. №	
Подп. и дата	
Изн.	

Графическое описание местоположения границ д. Черемушки

ОПИСАНИЕ МЕСТОПОЛОЖЕНИЯ ГРАНИЦ

д. Черемушки

(наименование объекта местоположение границ, которого описано (далее - объект))

Сведения об объекте

№ п/п	Характеристики объекта	Описание характеристик
1	2	3
1	Местоположение объекта	Российская Федерация, Республика Мордовия, Торбеевского район, Сургодьского сельского поселения, д. Черемушки
2	Площадь объекта +/- величина погрешности определения площади (Р +/- Дельта Р)	-
3	Иные характеристики объекта	-

ОПИСАНИЕ МЕСТОПОЛОЖЕНИЯ ГРАНИЦ

д. Черемушки

(наименование объекта)

Сведения о местоположении границ объекта

1. Система координат СК-13

2. Сведения о характерных точках границ объекта

Обозначение характерных точек границ	Координаты, м		Метод определения координат и средняя квадратическая погрешность положения характерной точки (Mt), м	Описание обозначения точки
	X	Y		
1	2	3	4	5
108	377881,85	1150121,89	Картометрический метод	-
107	377984,72	1150088,15	Картометрический метод	-
106	378001,60	1150100,16	Картометрический метод	-
105	378089,37	1150076,06	Картометрический метод	-
104	378222,31	1150063,21	Картометрический метод	-
103	378258,86	1150066,74	Картометрический метод	-
102	378266,36	1150160,47	Картометрический метод	-
101	378266,34	1150236,38	Картометрический метод	-

Взам. инв. №

Подп. и дата

Инв.

Изм.	Кол.у	Лист	№	Подпись	Дата
------	-------	------	---	---------	------

Лист

26

	100	378295,29	1150294,23	Картометрический метод	-
	99	378294,20	1150364,86	Картометрический метод	-
	98	378281,87	1150414,13	Картометрический метод	-
	97	378276,51	1150461,26	Картометрический метод	-
	96	378253,00	1150459,57	Картометрический метод	-
	95	378212,79	1150485,82	Картометрический метод	-
	94	378164,67	1150485,59	Картометрический метод	-
	93	378127,35	1150471,21	Картометрический метод	-
	92	378071,07	1150438,65	Картометрический метод	-
	91	378021,43	1150420,31	Картометрический метод	-
	90	377989,81	1150413,35	Картометрический метод	-
	89	377961,90	1150415,16	Картометрический метод	-
	88	377927,84	1150426,95	Картометрический метод	-
	87	377893,69	1150444,40	Картометрический метод	-
	86	377856,69	1150471,85	Картометрический метод	-
	85	377826,34	1150487,34	Картометрический метод	-
	84	377766,90	1150510,11	Картометрический метод	-
	83	377725,48	1150520,22	Картометрический метод	-
	82	377696,39	1150532,87	Картометрический метод	-
	81	377674,72	1150563,77	Картометрический метод	-
Взам. инв. №	80	377650,06	1150549,84	Картометрический метод	-
	79	377601,96	1150562,69	Картометрический метод	-
	78	377482,52	1150606,61	Картометрический метод	-
	77	377416,23	1150625,93	Картометрический метод	-
Подп. и дата	76	377381,38	1150609,33	Картометрический метод	-
Инв.					
					Лист
					27
Изм.	Кол.у	Лист	№	Подпись	Дата

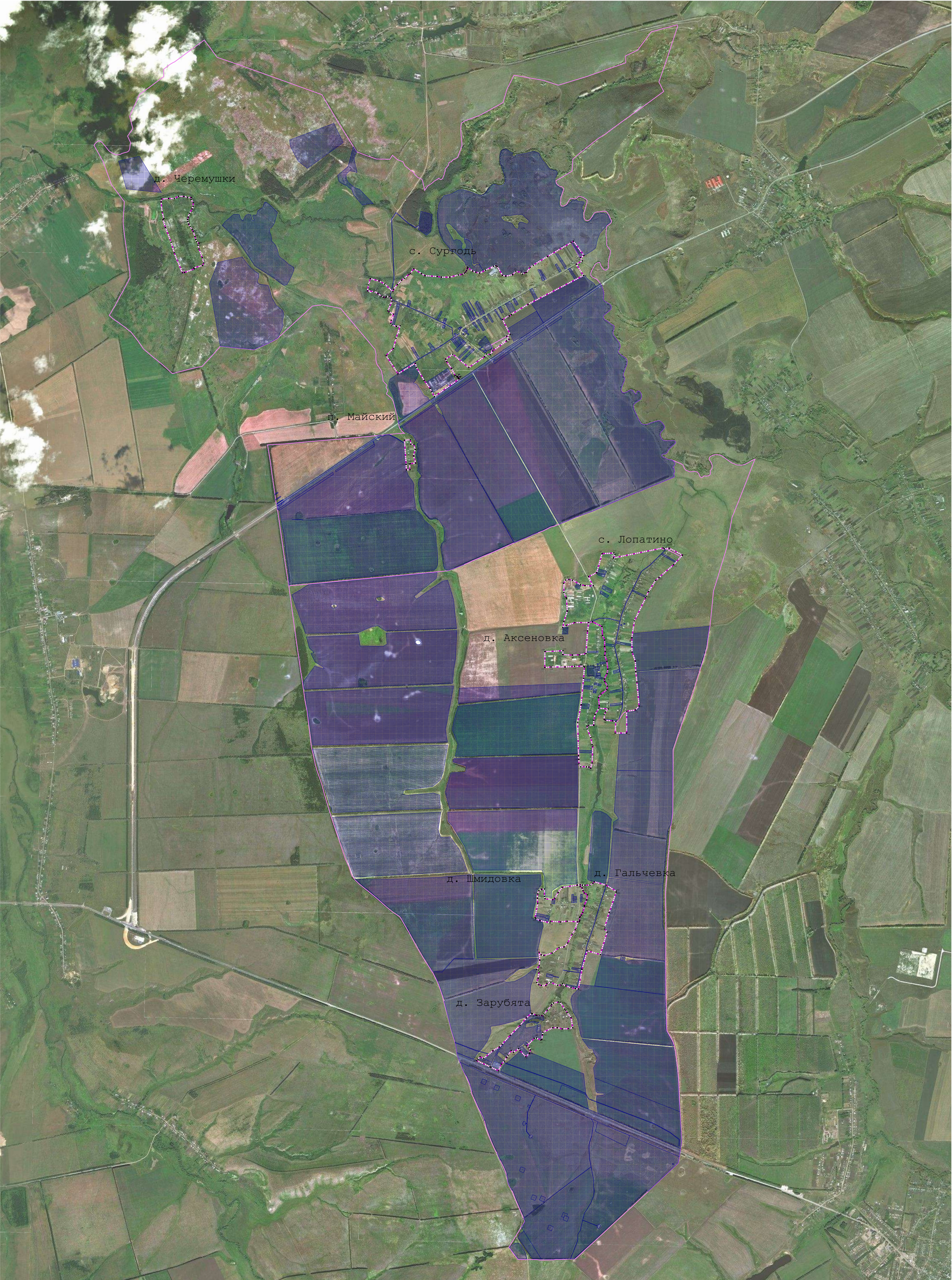
75	377349,07	1150491,85	Картометрический метод	-
74	377336,72	1150503,01	Картометрический метод	-
73	377289,30	1150373,04	Картометрический метод	-
72	377286,62	1150344,12	Картометрический метод	-
71	377550,55	1150235,37	Картометрический метод	-
70	377689,00	1150195,95	Картометрический метод	-
108	377881,85	1150121,89	Картометрический метод	-
108	377881,85	1150121,89	Картометрический метод	-
107	377984,72	1150088,15	Картометрический метод	-
106	378001,60	1150100,16	Картометрический метод	-
105	378089,37	1150076,06	Картометрический метод	-
104	378222,31	1150063,21	Картометрический метод	-
103	378258,86	1150066,74	Картометрический метод	-
102	378266,36	1150160,47	Картометрический метод	-
101	378266,34	1150236,38	Картометрический метод	-
100	378295,29	1150294,23	Картометрический метод	-
99	378294,20	1150364,86	Картометрический метод	-
98	378281,87	1150414,13	Картометрический метод	-
97	378276,51	1150461,26	Картометрический метод	-
96	378253,00	1150459,57	Картометрический метод	-
95	378212,79	1150485,82	Картометрический метод	-
94	378164,67	1150485,59	Картометрический метод	-
93	378127,35	1150471,21	Картометрический метод	-
92	378071,07	1150438,65	Картометрический метод	-
91	378021,43	1150420,31	Картометрический метод	-

						Лист
Изм.	Кол.у	Лист	№	Подпись	Дата	28

Взам. инв. №	
Подп. и дата	
Изн.	

90	377989,81	1150413,35	Картометрический метод	-
89	377961,90	1150415,16	Картометрический метод	-
88	377927,84	1150426,95	Картометрический метод	-
87	377893,69	1150444,40	Картометрический метод	-
86	377856,69	1150471,85	Картометрический метод	-
85	377826,34	1150487,34	Картометрический метод	-
84	377766,90	1150510,11	Картометрический метод	-
83	377725,48	1150520,22	Картометрический метод	-
82	377696,39	1150532,87	Картометрический метод	-
81	377674,72	1150563,77	Картометрический метод	-
80	377650,06	1150549,84	Картометрический метод	-
79	377601,96	1150562,69	Картометрический метод	-
78	377482,52	1150606,61	Картометрический метод	-
77	377416,23	1150625,93	Картометрический метод	-
76	377381,38	1150609,33	Картометрический метод	-
75	377349,07	1150491,85	Картометрический метод	-
74	377336,72	1150503,01	Картометрический метод	-
73	377289,30	1150373,04	Картометрический метод	-
72	377286,62	1150344,12	Картометрический метод	-
71	377550,55	1150235,37	Картометрический метод	-
70	377689,00	1150195,95	Картометрический метод	-
108	377881,85	1150121,89	Картометрический метод	-

							Лист
Изм.	Кол.у	Лист	№	Подпись	Дата		29



Масштаб 1:16 000

Условные обозначения:

- 1 - характеристика точки границы
- границы
- обозначение земельного участка
- существующая часть границы, имеющаяся в ЕРГН сведения о которой достаточны для определения ее местоположения
- граница кадастрового квартала