

ОПИСАНИЕ МЕСТОПОЛОЖЕНИЯ ГРАНИЦ

с. Моховая Рахманка

(наименование объекта, местоположение границ которого описано (далее - объект))

Раздел 1

Сведения об объекте

№ п/п	Характеристики объекта	Описание характеристик
1	2	3
1.	Местоположение объекта	Республика Мордовия, район Торбеевский, сельсовет Красноармейское сельское поселение, село Моховая Рахманка
2.	Площадь объекта +/- величина погрешности определения площади (Р +/- Дельта Р)	378647 +/- 215 м²
3.	Иные характеристики объекта	-

Раздел 2

Сведения о местоположении границ объекта

1. Система координат МСК-13, зона

2. Сведения о характерных точках границ объекта

Обозначение характерных точек границ	Координаты, м		Метод определения координат характерной точки	Средняя квадратическая погрешность положения характерной точки (Mt), м	Описание обозначения точки на местности (при наличии)
	X	Y			
1	2	3	4	5	6
1	389253.94	1173579.00	Картометрический метод	0.1	-
2	389252.71	1173403.83	Картометрический метод	0.1	-
3	389273.15	1173398.15	Картометрический метод	0.1	-
4	389367.55	1173395.30	Картометрический метод	0.1	-
5	389359.69	1173225.28	Картометрический метод	0.1	-
6	389388.29	1173078.29	Картометрический метод	0.1	-
7	389304.07	1172931.01	Картометрический метод	0.1	-
8	389498.71	1172799.38	Картометрический метод	0.1	-
9	389551.12	1172857.26	Картометрический метод	0.1	-
10	389592.08	1172933.60	Картометрический метод	0.1	-
11	389632.18	1172994.31	Картометрический метод	0.1	-
12	389583.11	1173070.16	Картометрический метод	0.1	-
13	389571.17	1173134.47	Картометрический метод	0.1	-
14	389584.04	1173156.52	Картометрический метод	0.1	-
15	389626.95	1173159.58	Картометрический метод	0.1	-
16	389646.57	1173181.02	Картометрический метод	0.1	-
17	389644.73	1173207.96	Картометрический метод	0.1	-
18	389607.95	1173286.35	Картометрический метод	0.1	-
19	389601.21	1173394.75	Картометрический метод	0.1	-
20	389591.71	1173446.66	Картометрический метод	0.1	-
21	389612.55	1173504.84	Картометрический метод	0.1	-
22	389579.90	1173595.40	Картометрический метод	0.1	-

2. Сведения о характерных точках границ объекта					
Обозначение характерных точек границ	Координаты, м		Метод определения координат характерной точки	Средняя квадратическая погрешность положения характерной точки (Mt), м	Описание обозначения точки на местности (при наличии)
	X	Y			
1	2	3	4	5	6
23	389548.32	1173623.64	Картометрический метод	0.1	-
24	389534.84	1173668.35	Картометрический метод	0.1	-
25	389560.58	1173724.69	Картометрический метод	0.1	-
26	389564.87	1173765.11	Картометрический метод	0.1	-
27	389604.10	1173850.24	Картометрический метод	0.1	-
28	389623.72	1173927.40	Картометрический метод	0.1	-
29	389613.30	1173942.72	Картометрический метод	0.1	-
30	389597.97	1173939.65	Картометрический метод	0.1	-
31	389570.39	1173940.88	Картометрический метод	0.1	-
32	389547.10	1173921.89	Картометрический метод	0.1	-
33	389548.93	1173892.50	Картометрический метод	0.1	-
34	389551.39	1173880.25	Картометрический метод	0.1	-
35	389541.58	1173880.25	Картометрический метод	0.1	-
36	389531.16	1173860.65	Картометрический метод	0.1	-
37	389507.25	1173861.47	Картометрический метод	0.1	-
38	389492.54	1173897.40	Картометрический метод	0.1	-
39	389502.35	1173920.67	Картометрический метод	0.1	-
40	389479.87	1173927.20	Картометрический метод	0.1	-
41	389481.92	1173944.76	Картометрический метод	0.1	-
42	389499.08	1173954.97	Картометрический метод	0.1	-
43	389494.18	1174004.37	Картометрический метод	0.1	-
44	389475.37	1174046.37	Картометрический метод	0.1	-
45	389480.27	1174095.98	Картометрический метод	0.1	-
46	389488.90	1174198.29	Картометрический метод	0.1	-
47	389432.70	1174242.44	Картометрический метод	0.1	-

2. Сведения о характерных точках границ объекта					
Обозначение характерных точек границ	Координаты, м		Метод определения координат характерной точки	Средняя квадратическая погрешность положения характерной точки (Mt), м	Описание обозначения точки на местности (при наличии)
	X	Y			
1	2	3	4	5	6
48	389450.49	1174350.23	Картометрический метод	0.1	-
49	389450.47	1174360.72	Картометрический метод	0.1	-
50	389443.74	1174388.16	Картометрический метод	0.1	-
51	389396.12	1174439.89	Картометрический метод	0.1	-
52	389398.90	1174460.68	Картометрический метод	0.1	-
53	389400.59	1174465.21	Картометрический метод	0.1	-
54	389314.30	1174525.41	Картометрический метод	0.1	-
55	389225.99	1174431.09	Картометрический метод	0.1	-
56	389316.86	1174347.89	Картометрический метод	0.1	-
57	389370.49	1174118.01	Картометрический метод	0.1	-
58	389370.55	1174046.37	Картометрический метод	0.1	-
59	389339.90	1173975.33	Картометрический метод	0.1	-
60	389278.47	1173979.64	Картометрический метод	0.1	-
61	389271.72	1173900.16	Картометрический метод	0.1	-
62	389330.93	1173895.25	Картометрический метод	0.1	-
63	389320.90	1173807.52	Картометрический метод	0.1	-
64	389294.53	1173804.62	Картометрический метод	0.1	-
65	389302.88	1173740.32	Картометрический метод	0.1	-
66	389237.29	1173735.94	Картометрический метод	0.1	-
67	389220.67	1173702.99	Картометрический метод	0.1	-
68	389222.20	1173637.06	Картометрический метод	0.1	-
69	389236.77	1173622.69	Картометрический метод	0.1	-
1	389253.94	1173579.00	Картометрический метод	0.1	-

3. Сведения о характерных точках части (частей) границы объекта

Обозначение характерных точек части границы	Координаты, м		Метод определения координат характерной точки	Средняя квадратическая погрешность положения характерной точки (Mt), м	Описание обозначения точки на местности (при наличии)
	X	Y			
1	2	3	4	5	6
-	-	-	-	-	-

Раздел 3							
Сведения о местоположении измененных (уточненных) границ объекта							
1. Система координат -							
2. Сведения о характерных точках границ объекта							
Обозначение характерных точек границ	Существующие координаты, м		Измененные (уточненные) координаты, м		Метод определения координат характерной точки	Средняя квадратическая погрешность положения характерной точки (Mt), м	Описание обозначения точки на местности (при наличии)
	X	Y	X	Y			
1	2	3	4	5	6	7	8
-	-	-	-	-	-	-	
3. Сведения о характерных точках части (частей) границы объекта							
Обозначение характерных точек части границы	Существующие координаты, м		Измененные (уточненные) координаты, м		Метод определения координат характерной точки	Средняя квадратическая погрешность положения характерной точки (Mt), м	Описание обозначения точки на местности (при наличии)
	X	Y	X	Y			
1	2	3	4	5	6	7	8
-	-	-	-	-	-	-	

**Текстовое описание местоположения границ населенных пунктов,
территориальных зон**

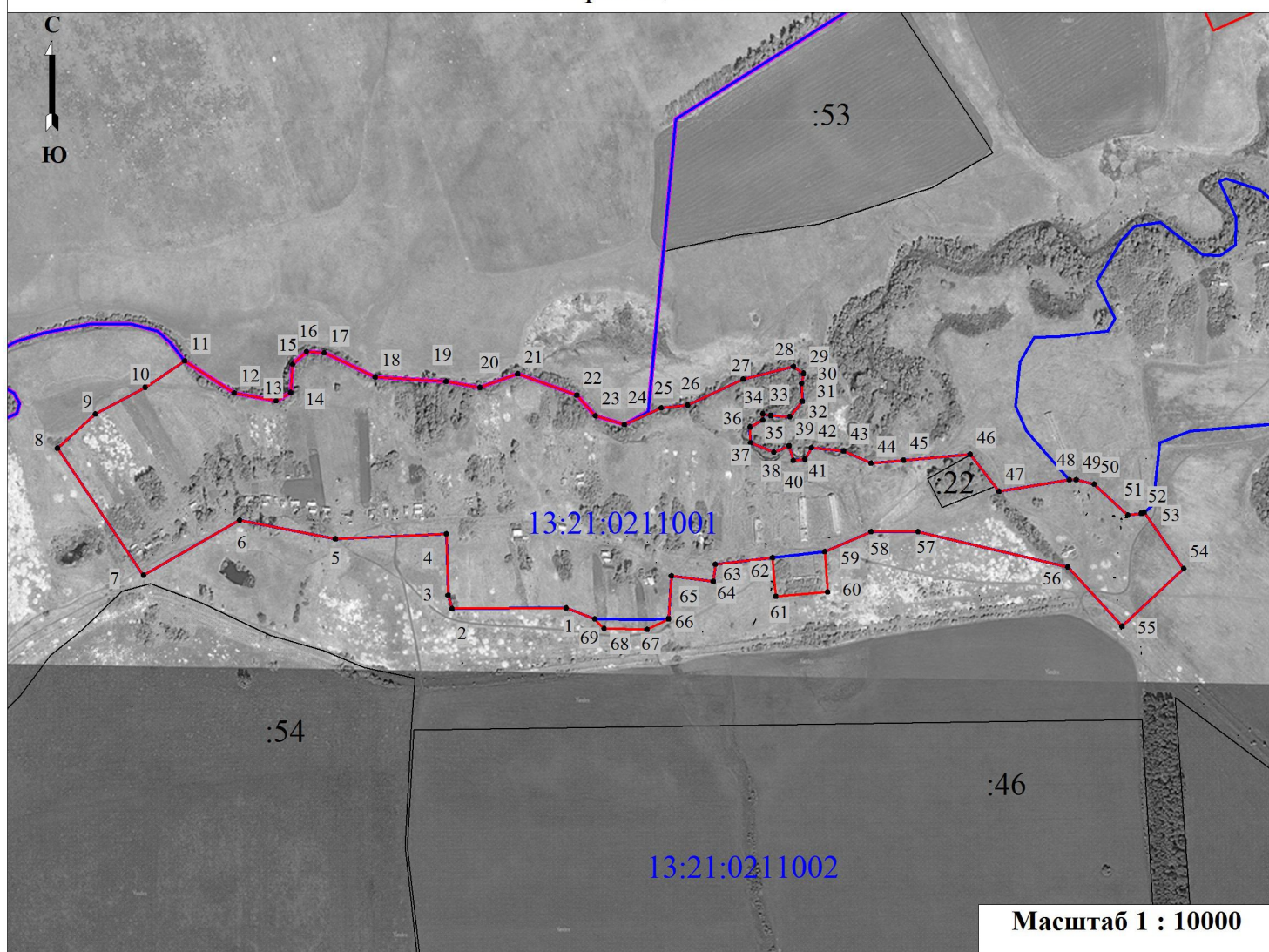
Прохождение границы		Описание прохождения границы
от точки	до точки	
1	2	3
-	-	-

ОПИСАНИЕ МЕСТОПОЛОЖЕНИЯ ГРАНИЦ

с. Моховая Рахманка

(наименование объекта)

План границ объекта



Условные знаки и обозначения:

- 1 - характерная точка границы с. Моховая Рахманка
- - граница с. Моховая Рахманка
- - существующая часть границы, имеющиеся в ЕГРН сведения о которой достаточны для определения её местоположения
- - граница кадастрового квартала
- - граница муниципального образования
- 13:21:0211002 - обозначение кадастрового квартала
- :15 - обозначение земельного участка

Кадастровый инженер



Мангутова Ю.З.

Дата 01.03.2022 г.